

UNTER- WEGS IN GRAZ

Lösungen

Lösungsheft
Sprachniveaus
A1 und A2



graz.at/integration

GRAZ

WIR LERNEN GEMEINSAM DEUTSCH

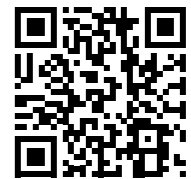
Das vorliegende Lernmaterial wurde vom Integrationsreferat der Stadt Graz in Zusammenarbeit mit Expertinnen der URANIA Steiermark erarbeitet. Es soll Deutsch lernenden Grazer:innen Lernmöglichkeiten mit Anknüpfungspunkten im eigenen Lebensraum bieten und einen Beitrag zur Identifizierung mit ihrer neuen Heimatstadt leisten.

Dieses Lernmaterial ist als Zusatzmaterial für den Deutsch als Zweitsprachenunterricht konzipiert und soll Sprachtrainer:innen, Pädagog:innen, aber besonders auch Ehrenamtliche in ihrer Lehrtätigkeit unterstützen und Lernenden wichtige und hilfreiche Informationen zur Stadt Graz vermitteln.

Die Übungen sind für die Sprachniveaus A1 und A2 konzipiert. Eine kurze Lernzielbeschreibung ist den einzelnen Lernpaketen vorangestellt.

Um auf dem niedrigen Sprachniveau A1 bzw. A2 die Verständlichkeit zu gewährleisten bzw. zu erhöhen, wird die ausgeschriebene Form der verschiedenen Geschlechter verwendet, um auch den entsprechenden korrekten Artikel anführen zu können. Dafür wird die längere Textform in Kauf genommen.

Das Lernmaterial finden Sie auch auf **graz.at/deutschlernen** zum Download. Falls Sie mehr Information brauchen, schreiben Sie an **integrationsreferat@stadt.graz.at**.



DIE STADT MEINES LEBENS

Für Neu-Grazer:innen hat die Stadt Graz mit der Broschüre „Die Stadt meines Lebens“ die wichtigsten Informationen für Neuankommende zusammengefasst. Diese Broschüre steht allen Interessierten auch digital unter **graz.at/neuingraz** in 10 verschiedenen Sprachen zur Verfügung.

Zusätzlich können diese Informationen auch in leicht verständlicher Sprache, in den Sprachenniveaus A1 und A2 und auf Englisch in der capito APP abgerufen werden. Auch eine Vorlesefunktion steht zur Verfügung.

Das Team des Integrationsreferats wünscht viel Spaß beim Informieren und gemeinsamen Lernen!

Unterwegs in Graz

MIT DEN ÖFFIS UNTERWEGS

1. Lange Wege – kurze Wege: Welche Verkehrsmittel gibt es in Graz?



Lernziel 1: Ich lerne den Wortschatz zum Thema Mobilität und die Verkehrsmittel in Graz kennen.



Aufgabe: Ordnen Sie die folgenden Wörter dem richtigen Bild zu.

die Straßenbahn | der Autobus | die S-Bahn / der Zug | das Taxi | das Fahrrad
der E-Scooter | die Schlossbergbahn | das Auto



© Lupi Spuma

der Autobus



© Jane Hinterleitner

die Straßenbahn



© Adobe Stock/len-helitsky

die S-Bahn / der Zug



© Adobe Stock/KOTO

das Fahrrad



© Adobe Stock/Syda Productions

der E-Scooter



© Adobe Stock/Taha

das Taxi



© Adobe Stock/FS – Support Ukraine

das Auto



© Adobe Stock/Amanda Savo

die Schlossbergbahn

Sprachniveau A1

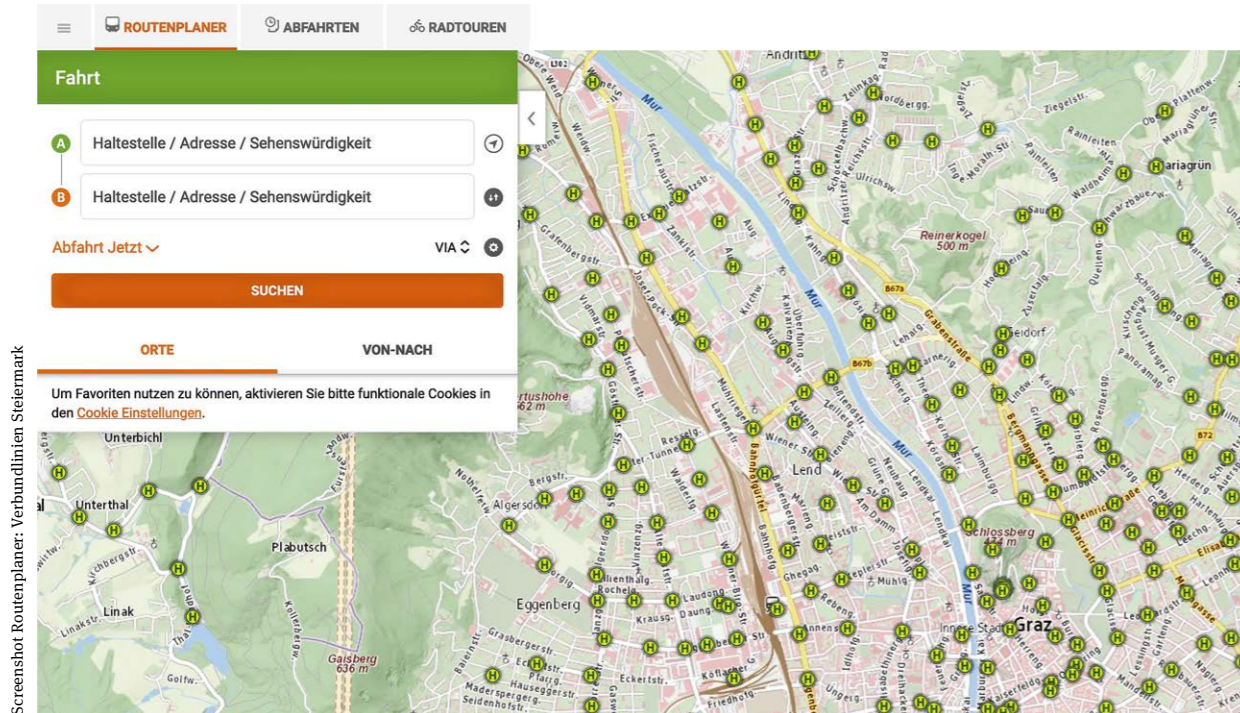


Lernziel 2: Ich lerne den Wortschatz zum Thema Verkehrsmittel in Graz kennen. Ich bekomme Informationen zum öffentlichen Verkehr in Graz und kann ausdrücken, wie ich wohin komme.



Online-Aufgabe: Womit, Wohin, Wie lange und Wie viel?

Orientieren Sie sich in Graz. Nützen Sie die APP Bus Bahn Bim, um die passenden Verkehrsverbindungen zu finden. Besuchen Sie die Website: verkehrsankunft.verbundlinie.at



Screenshot Routenplaner: Verbundlinien Steiermark

Hinweis:
Fahrplanänderungen und Preisadjustierungen vorbehalten.



Aufgabe: Recherchieren Sie und ergänzen Sie.

- Wie kommen Sie mit öffentlichen Verkehrsmitteln von der Haltestelle Krenngasse zum Schloss Eggenberg?
Zuerst nehme ich die Straßenbahn 3
Dann steige ich in die Straßenbahn 1 um.
- Wie viel kostet die Fahrkarte?
Die Fahrkarte (für 1/eine Zone/n) kostet 3 €.
- Wie lange brauchen Sie mit dem Fahrrad?
Ich brauche 27 Minuten mit dem Fahrrad.
- Wie lange dauert es, wenn Sie zu Fuß gehen?
Zu Fuß brauche ich 57 Minuten.
- Sie möchten sich dort um 15:30 Uhr mit einem Freund treffen und im Schlosspark spazieren gehen.
Wann müssen Sie mit der Straßenbahn in der Krenngasse wegfahren?
Ich muss um 15:00 Uhr in der Krenngasse wegfahren.

2. Wegbeschreibungen



Aufgabe: Wie kommen Sie zur Arbeit, zur Schule oder Universität?
Beantworten Sie die folgenden Fragen:

1. Wann müssen Sie von zuhause weggehen, um rechtzeitig in der Arbeit bzw. in der Schule zu sein?

Schreiben Sie die Uhrzeit auf und zeichnen Sie die Zeiger entsprechend der Uhrzeit in die Uhr ein.

Lösung individuell! Änderungen

durch Fahrplanänderungen und

Preiserhöhungen möglich!



2. Wie lange sind Sie zur Arbeit bzw. zur Schule unterwegs?

Ich bin Lösung individuell! (Minuten/Stunden) unterwegs.

3. Welche Verkehrsmittel können Sie benützen?

Benennen Sie die Verkehrsmittel und verwenden Sie auch den bestimmten Artikel.



der Autobus



die Straßenbahn



die S-Bahn / der Zug



das Fahrrad



der E-Scooter



zu Fuß gehen

4. Bilden Sie nun ganze Sätze mit den Verkehrsmitteln aus Übung 3.

Ich kann mit dem Autobus fahren.

Ich kann mit der Straßenbahn fahren.

Ich kann mit der S-Bahn / dem Zug fahren.

Ich kann mit dem Fahrrad fahren.

Ich kann mit dem E-Scooter fahren.

Ich kann zu Fuß gehen.

5. Welche Verkehrsmittel benützen Sie sehr oft, manchmal, selten oder nie?

Ich fahre sehr oft mit dem Fahrrad.

Lösung individuell!

6. Welches Verkehrsmittel benützen Sie in Graz am liebsten?

In Graz fahre ich am liebsten mit ...

Lösung individuell!



Aufgabe: Wohin können Sie mit den Verkehrsmitteln fahren?
Ergänzen Sie und verwenden Sie den richtigen Artikel im Dativ.
Nennen Sie außerdem ein Ziel in Graz, das Sie mit diesem
Verkehrsmittel erreichen.

Ich fahre mit dem Autobus.



Mein Ziel: Lösung individuell!

Ich fahre mit dem Fahrrad.



Mein Ziel: Lösung individuell!

Ich fahre mit der Straßenbahn.



Mein Ziel: Lösung individuell!

Ich fahre mit der Schlossbergbahn.



Mein Ziel: Lösung individuell!

Ich fahre mit der S-Bahn / dem Zug.



Mein Ziel: Lösung individuell!

Ich fahre mit dem E-Scooter.



Mein Ziel: Lösung individuell!



Aufgabe: Bilden Sie nun ganze Sätze.

Ich fahre mit der Straßenbahn zu den Reininghausgründen.

Lösung individuell!

Unterwegs in Graz

Sprachniveau A2

MOBIL IN GRAZ

1. Wortschatz Verkehrsmittel




Lernziel 1: Ich lerne den Wortschatz zum Thema Verkehrsmittel in Graz kennen. Ich bekomme Informationen zum öffentlichen Verkehr in Graz und kann ausdrücken, wie ich wohin komme.



Aufgabe: Vervollständigen Sie die Sätze. Setzen Sie das passende Verb in der richtigen Form ein!

1. Ich treffe mich (sich treffen) mit meinen Freunden beim Schloss Eggenberg. Meine Freunde kommen (kommen) mit dem Rad zum Eingang des Schlossparks. Ich gehe zu Fuß (zu Fuß gehen).
2. Meine Oma geht jeden Sonntag mit ihren Freundinnen im Augarten spazieren (spazieren gehen).
3. Der Jakominiplatz ist ein zentraler Umsteigeplatz in Graz und wird oft nur kurz „Jako“ genannt. Alle Straßenbahnen fahren (fahren) über den Jakominiplatz und man kann gut in andere Straßenbahnen oder Busse umsteigen.
4. Anna ist (sein) schon 18 Jahre alt und hat den Führerschein. Sie darf schon mit dem Auto fahren. Sehr oft fährt (fahren) Anna mit dem Auto nach Gratwein zu ihrer Freundin.
5. Du nimmst (nehmen) am liebsten die Straßenbahn, wenn du ins Zentrum von Graz möchtest, stimmt das?

 **Aufgabe:** Verschiedene Verkehrsmittel – Setzen Sie den passenden Begriff ein.

Straßenbahn | Stau | Parkplatz | Autobus | Ziel | Fahrpläne | öffentliche Verkehrsmittel
Motorrad | Fahrrad | öffentlichen Verkehrsmittel

1. Mit der Straßenbahn stehe ich nie im Stau.
2. Man muss auch keinen Parkplatz suchen.
3. Mein Fahrrad gehört mir. Ich muss mich an keine Fahrpläne halten und komme immer schnell ans Ziel.
4. Im Autobus kann Max zusammen mit allen Freunden fahren.
5. Wenn Kinder mit der Schule einen Ausflug machen, nehmen sie immer öffentliche Verkehrsmittel.
6. Wenn es regnet, fährt Paul nicht so gerne mit dem Motorrad oder mit dem Fahrrad. Die öffentlichen Verkehrsmittel sind ihm lieber.



Lernziel 2: Mit Öffis unterwegs. Das Klimaticket für Grazer und Grazerinnen beantragen.



Unterwegs in Graz

Es gibt viele Arten, wie man in Graz von A nach B (von einem Ort zum anderen) kommt. Nicht immer ist das Auto die schnellste Möglichkeit. Zu Fuß, mit dem Fahrrad oder E-Scooter oder mit den Öffis ist man oft schneller. Für Grazer und Grazerinnen gibt es ein günstiges Öffi-Angebot: Das Klimaticket für Grazer und Grazerinnen. Mit diesem Ticket sind Sie in Graz und in der gesamten Steiermark unterwegs.



Aufgabe: Füllen Sie den Antrag für das „Klimaticket Steiermark Classic Graz“ mit Ihren persönlichen Daten aus.

Vorgestellter Titel	Nachgestellter Titel
Vorname*	Nachname*
HAUPTWOHNSITZ	
Straße/Nummer*	PLZ, Ort*
Telnr./Mobilnr.	Geb.Datum*
E-Mail	
Kundennummer (falls vorhanden)	
Interner Vermerk	
Ausweis/Nummer	

Ausschnitt Bestellformular Klimaticket

Individuelle Lösung!

2. Fahrpläne verstehen



Lernziel 3: Ich lerne einen Fahrplan richtig zu lesen und zu verstehen.
Ich übe die Anwendung von trennbaren Verben.

Einen Fahrplan verstehen

Tina ist Austauschstudentin und studiert in Graz an der Karl-Franzens-Universität Germanistik. Sie wohnt im Zentrum und möchte vom Hauptplatz zur Karl-Franzens-Universität fahren.



Aufgabe: Können Sie Tina helfen und ihr den Weg bis zur Universität beschreiben? Benutzen Sie den Online-Fahrplan der Holding Graz shorturl.at/nBIO7 und beschreiben Sie dann Tinas Weg zur Universität mithilfe der Verben „einsteigen, umsteigen, aussteigen“ (Vervollständigen Sie den Lückentext). Finden Sie auch heraus, wieviel Tina für ihre Fahrt zur Universität bezahlen muss.

Hinweis: Tina möchte nicht weit zu Fuß gehen. Daher möchte sie zuerst mit der Straßenbahn und dann mit einem Bus fahren. So kommt sie schnell und ohne weiten Fußweg an ihr Ziel.

Tina steigt am Hauptplatz in die Straßenbahnlinie 5 (oder 3) in Richtung Andritz ein.

Sie fährt bis zur Haltestelle Keplerbrücke und steigt in den Bus mit der Nummer 63 um. Sie fährt bis zur Haltestelle Universität. Dort geht sie zu Fuß. Sie ist am Ziel.

Für ihre Fahrt zur Universität bezahlt Tina 3 €.

Anmerkung: Es gibt mehrere Fahrmöglichkeiten!

TIPP Mit den Öffis immer rechtzeitig am Ziel

Die Holding Graz hat einen eigenen Routenplaner für Graz.

Informieren Sie sicher hier:
shorturl.at/nBIO7r



Stand September 2023

Änderungen durch Fahrplanänderungen und Preiserhöhungen möglich!



Aufgabe: Familie Bajic wohnt in den Reininghausgründen. Herr Bajic möchte am Samstag mit seiner Frau und den beiden Kindern einen Ausflug nach Mariatrost machen.

Sie möchten dort die renovierte Basilika besichtigen und ein bisschen spazieren gehen. Gleich nach dem Mittagessen soll es losgehen. Welche Verkehrsmittel können sie nehmen? Wie lange dauert die Fahrt nach Mariatrost? Beschreiben Sie die Fahrt und benutzen Sie den Online-Fahrplan der Holding Graz: shorturl.at/nBIO7

Herr Bajic und seine Familie fahren um 13:24 Uhr von der Haltestelle Reininghauspark/TIM mit dem Stadtbus 65 bis zur Haltestelle Georgigasse. Dort müssen sie 55 Meter zu Fuß bis zur Straßenbahn gehen und in die Straßenbahnlinie 1 umsteigen. Die Fahrt nach Mariatrost dauert 37 Minuten und sie sind um 14:14 Uhr bei der Endhaltestelle der Linie 1. Zum Glück ist das Wetter sehr schön und sie genießen ihren Ausflug.



Aufgabe: Nach ihrem Ausflug kommen sie müde wieder zur Endstation. Sie wollen am Hauptplatz in Graz noch ein Eis essen. Können sie zum Hauptplatz auch nur mit der Straßenbahn fahren? Beschreiben Sie nun, wann und wie sie am besten fahren.

Ja! Sie können mit der Straßenbahn 1 bis zum Hauptplatz fahren.

Abfahrt individuell!



Zusatzaufgabe: Suchen Sie Ihren eigenen Arbeits- oder Schulweg mit dem Routenplaner der Stadt Graz und beschreiben Sie Ihren Weg mit den öffentlichen Verkehrsmitteln von Start bis Ziel.

Lösung individuell!

.....

.....

.....

.....

.....

.....

.....

.....

.....

.....

TIPP Parken in Graz

In Graz gibt es Blaue und Grüne Zonen. Für Grazer Anrainer und Anrainerinnen gibt es Ausnahmegenehmigungen, die man im Parkraumservice des Magistrats Graz kaufen kann.

Für alle anderen Autos muss man eine Parkgebühr bezahlen. Bezahlen kann man beim Parkautomaten oder per Handyparken. Mehr Informationen über die verschiedenen Anbieter und Anbieterinnen für das Mobil-Parken finden Sie hier:

mobil-parken.at/hier-registrieren.html



IMPRESSUM

HERAUSGEBER UND PROJEKTLEITUNG

Abteilung für Bildung und Integration

Integrationsreferat

Keesgasse 6, Parterre, 8010 Graz

Tel.: +43 316 872-7481

integrationsreferat@stadt.graz.at

[graz.at/integration](https://www.graz.at/integration)

INHALTLICHE UND DIDAKTISCHE KONZEPTION

Ina Holzer-Kontschnick, BA MA MA

Mag.^a Ursula Strommer-Thier

URANIA Steiermark

FACHLICHE BERATUNG UND REDAKTION

Mag.^a Ursula Strommer-Thier

URANIA Steiermark

Stadt Graz
Abteilung für Bildung und Integration
Integrationsreferat

Keesgasse 6, Parterre, 8010 Graz
Tel.: +43 316 872-7481
integrationsreferat@stadt.graz.at

[graz.at/integration](https://www.graz.at/integration)